

Sunnen KGM-5000-NTCG Honmaschine

INHALTSVERZEICHNIS

1. Angebotsumfang	3
2. Dokumentation	3
3. Technische Daten	3
4. Fotos der Maschine	4

1. ANGEBOTSUMFANG

- SUNNEN KGM-5000-NTCG Honmaschine (Jahrgang: 2006)

2. DOKUMENTATION

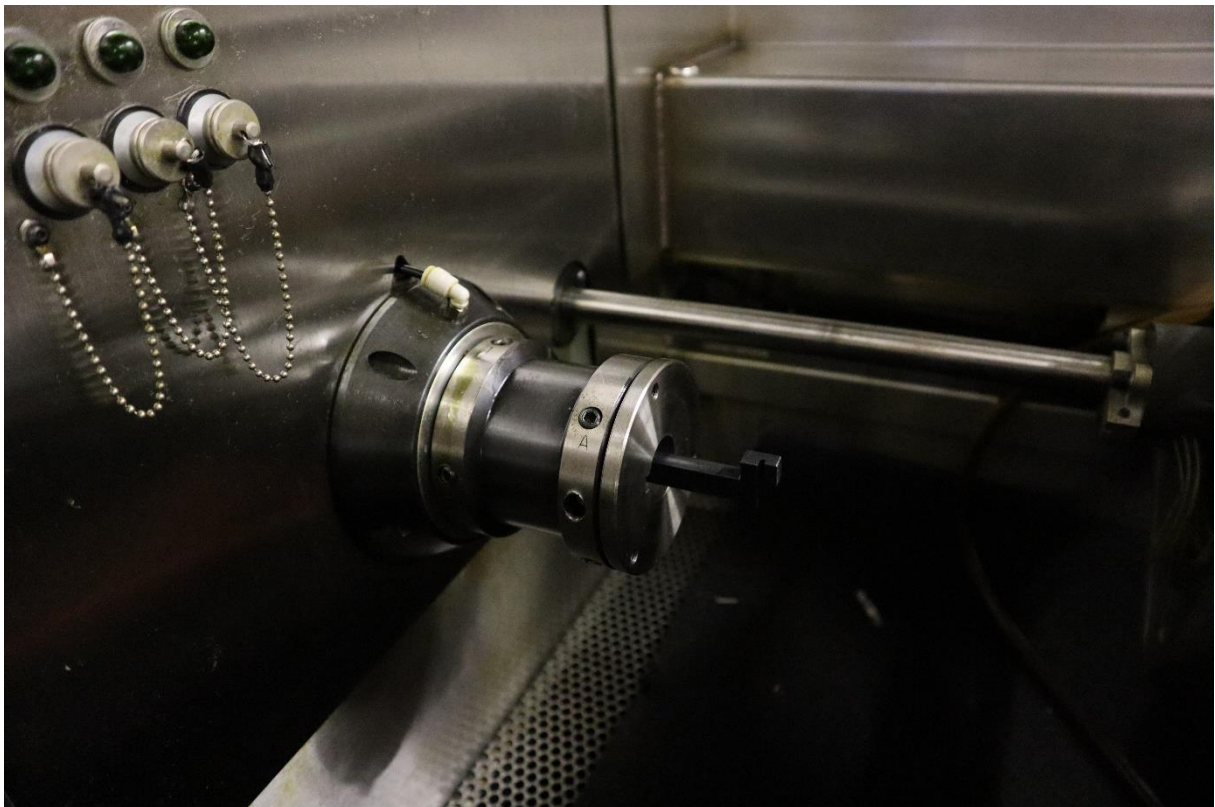
- Betriebsanleitung
- Elektroschemata u.W

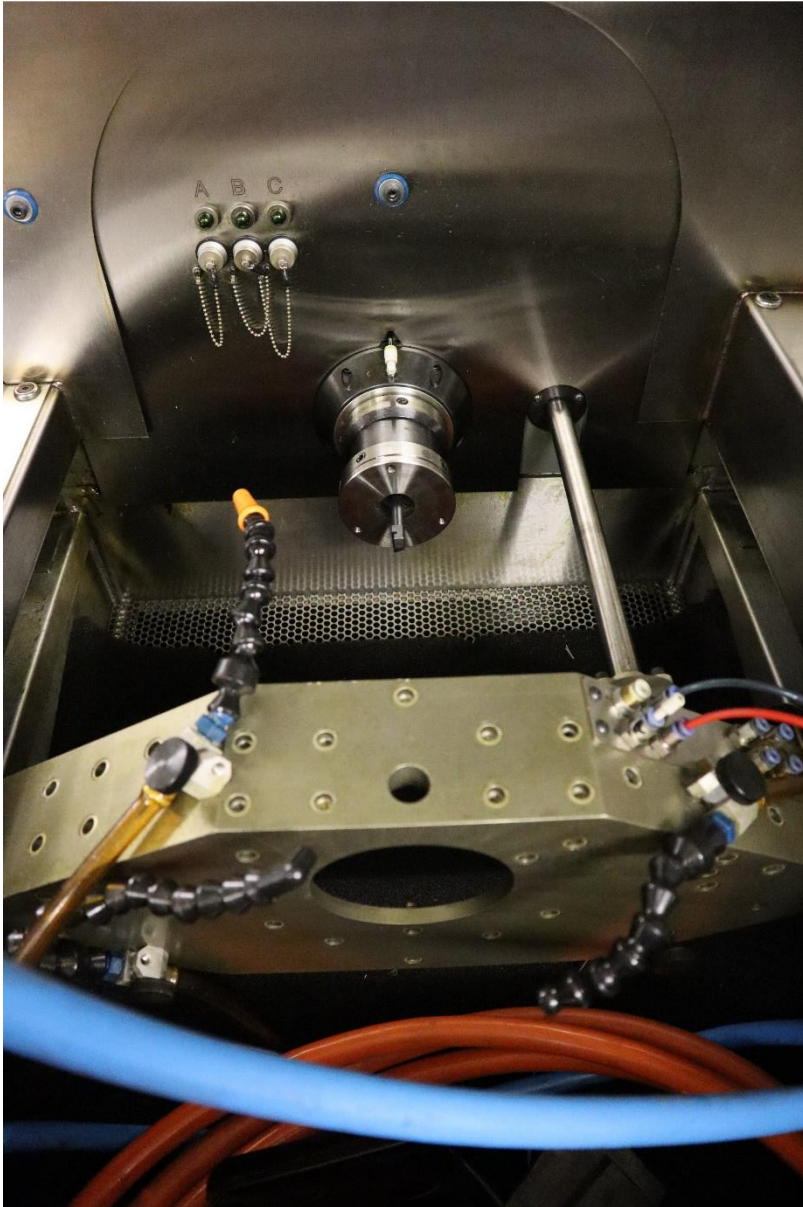
3. TECHNISCHE DATEN

Durchmesserbereich:	3,81 – 32 mm
Werkstückgrösse:	8 – 150 mm
Max. Werkstückgewicht:	2 kg
Spindeldrehzahl:	250 – 3700 U/min
Stossrate:	33 – 500 spm
Abmessungen:	2946 x 2971 x 1829 mm
Gewicht:	ca. 1600 kg

4. FOTOS DER MASCHINE





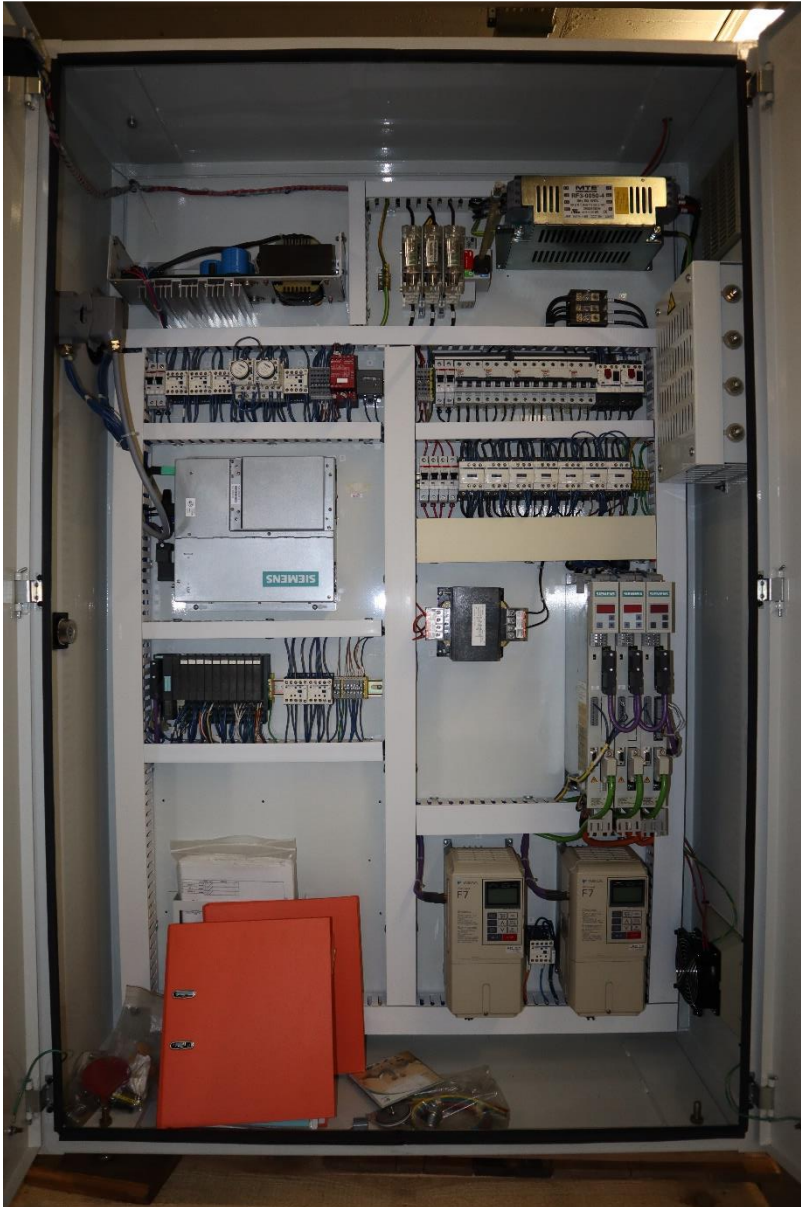














12

